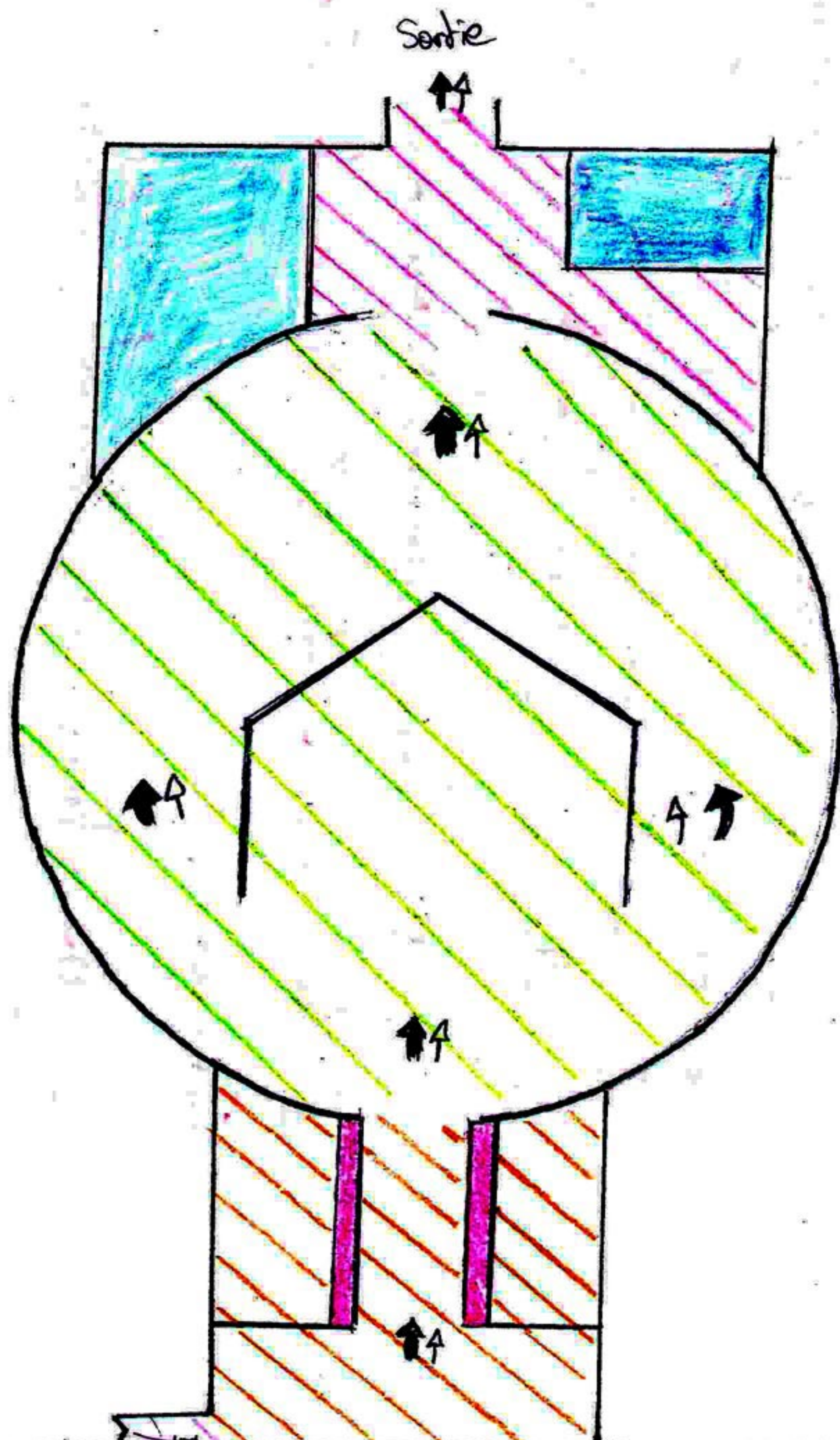






# Le corps en guerre

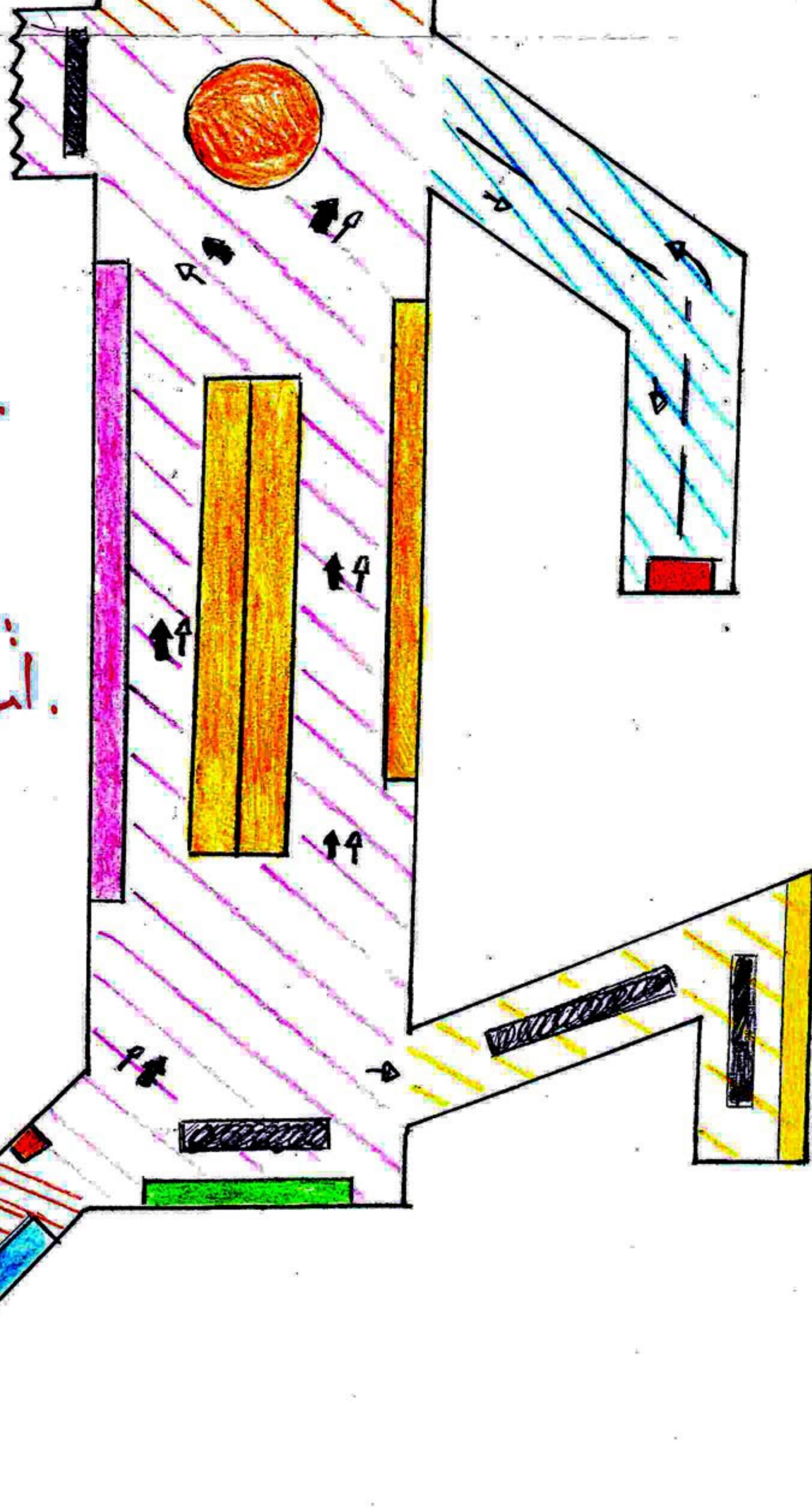
## I - Le corps combattant dans tous ses états

-  Entrée
-  Création de la destruction des corps
-  Le corps au combat
-  Equipement des corps
-  Le corps dans la tranchée
-  Le corps après le combat
-  Sortie



## II - Une exposition interactive.

-  Tank
  -  Objets à manipuler / Jeux
  -  Armures à toucher
  -  Carte interactive
- Chemin  
reç  
plus en  
fuyant  
précis.



## III - L'espace du musée.

-  Expos / vitrines
-  Bancs
-  Aménagements indispensables  
(billetterie / toilettes / restauration...)

-  Parcours court
-  Parcours long
-  Plan du musée

Titre à  
apposer:  
l'expl. géométr.

Cela permet  
de visualiser  
l'écoulement  
de son  
parcours.

Entrée